

# FYRBO

## CLASSIC



# Et klassisk sommerhus

Mener du, at nutidens fritidshuse ligner et helårshus for meget? Har nutidens fritidshuse for højt til loftet og for store vinduesfacader? Savner du hyggen og charmen fra det traditionelle sommerhus? Hvis ja, så er **Fyrbo Classic** det oplagte alternativ – et klassisk sommerhus i moderne udførelse.

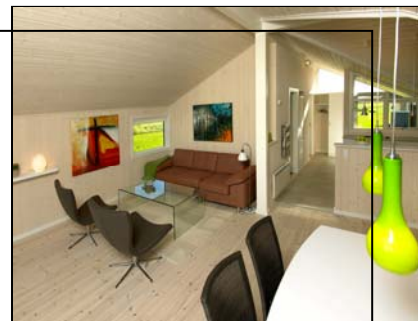
Siden 1970 er der opført mere end 3500 Lilje-huse i Danmark. I 1985 blev **Fyrbo-serien** introduceret i Lilje-husets produktprogram, og siden er der opført mere end 1000 Fyrbo-huse.

**Fyrbo Classic** er i dag vores bud på et rigtigt sommerhus. Vi har ganske simpelt givet den gamle serie et face-lift og opdateret den til nutidens standarder.

Med sin indvendige rejsehøjde på 181 cm samt sorte stjerne og vindskeder falder **Fyrbo Classic** smukt ind i et hvert terræn - uden at stjæle billedet. Selvom der er loft til kip og glas i gavltrekanter, har huset indvendigt en fantastisk hygge og charme. Alkoven i hjørnet af stuen sætter prikken over i-et.

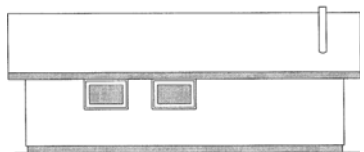
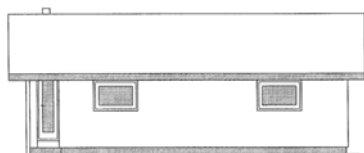
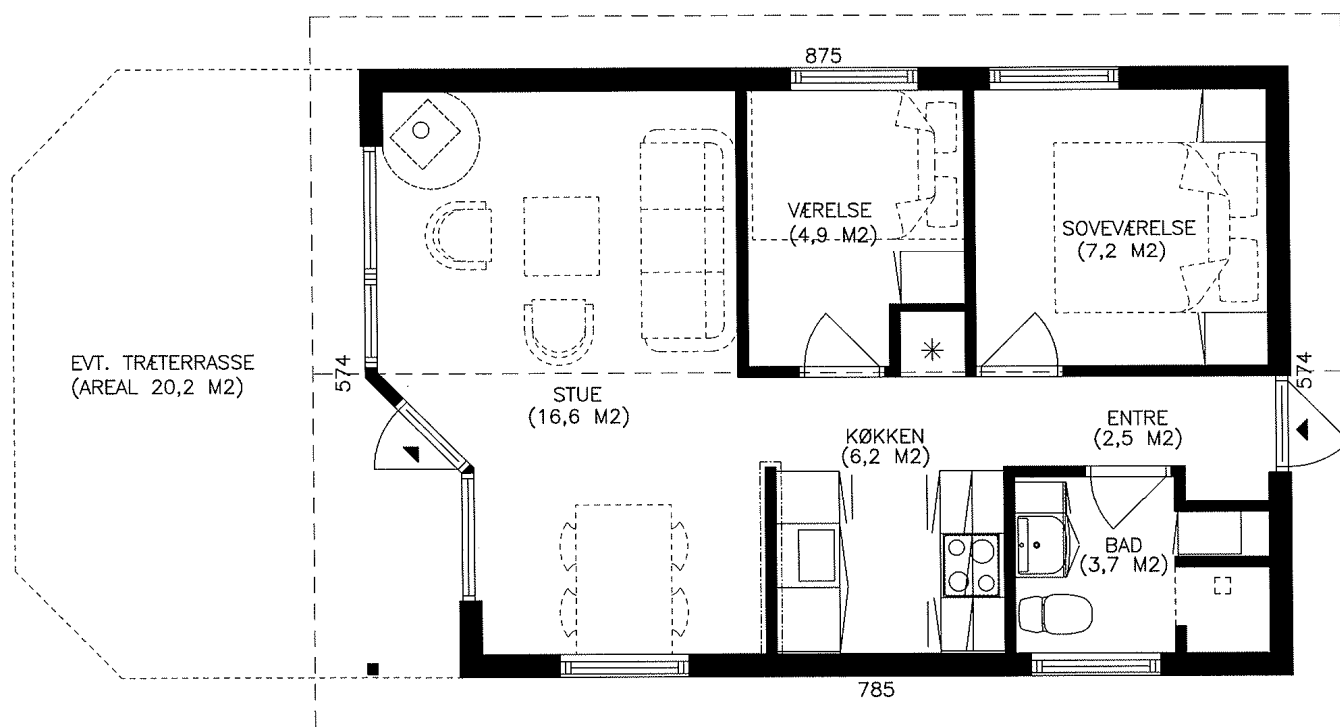
Få syn for sagen og besøg vores udstilling på Byggecentrum i Middelfart, hvor du kan opleve **Fyrbo 63** eller i Purhus ved Randers, hvor vi udstiller **Fyrbo 81**.

Vi glemte vidst at nævne, at **Fyrbo Classic** ikke kun er et designmæssigt alternativ, men også et prismæssigt!

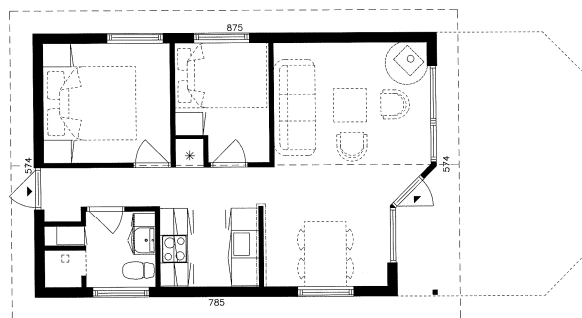


# Fyrbo 48

Boligareal 48 m<sup>2</sup>  
 Heraf udhus 0 m<sup>2</sup>  
 Overdækket 4 m<sup>2</sup>

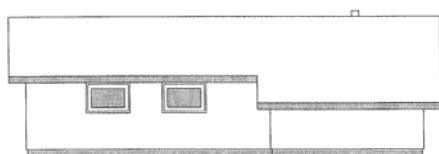
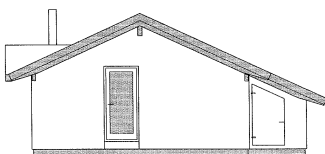
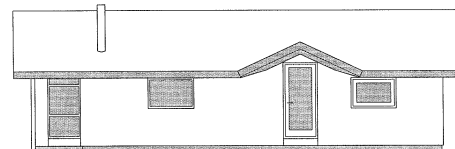
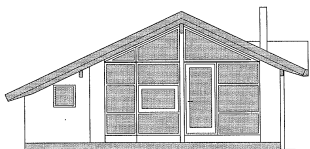
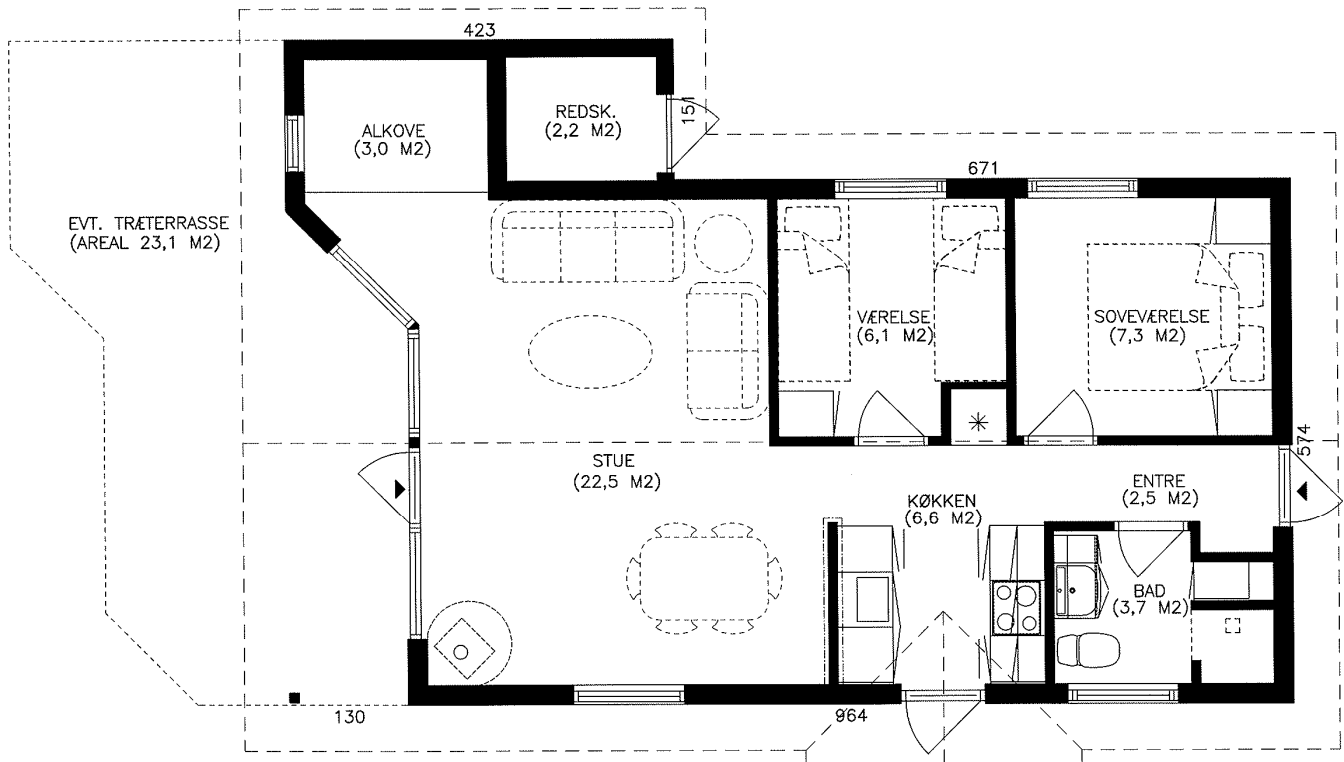


## Spejlvendt

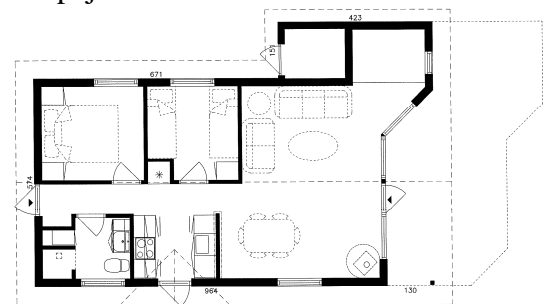


# Fyrbo 63

Boligareal 63 m<sup>2</sup>  
 Heraf udhus 3 m<sup>2</sup>  
 Overdækket 10 m<sup>2</sup>

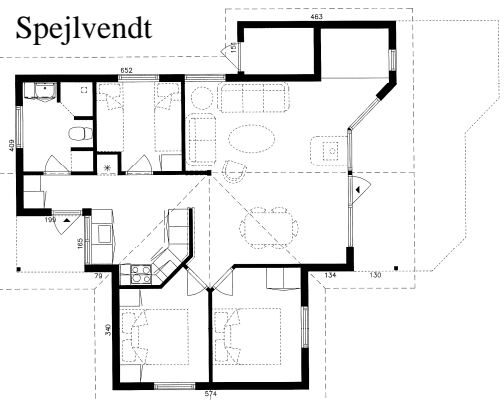
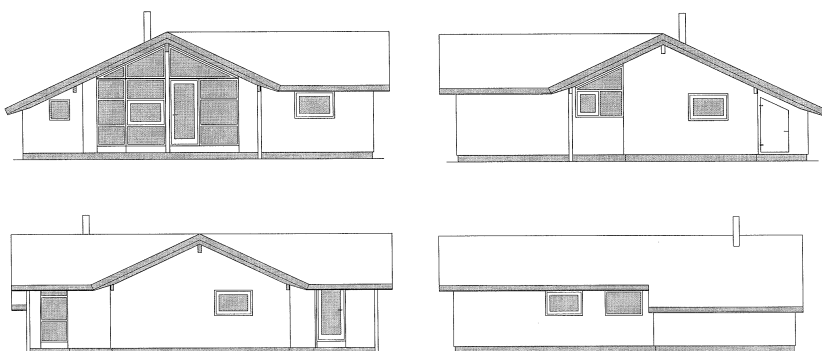
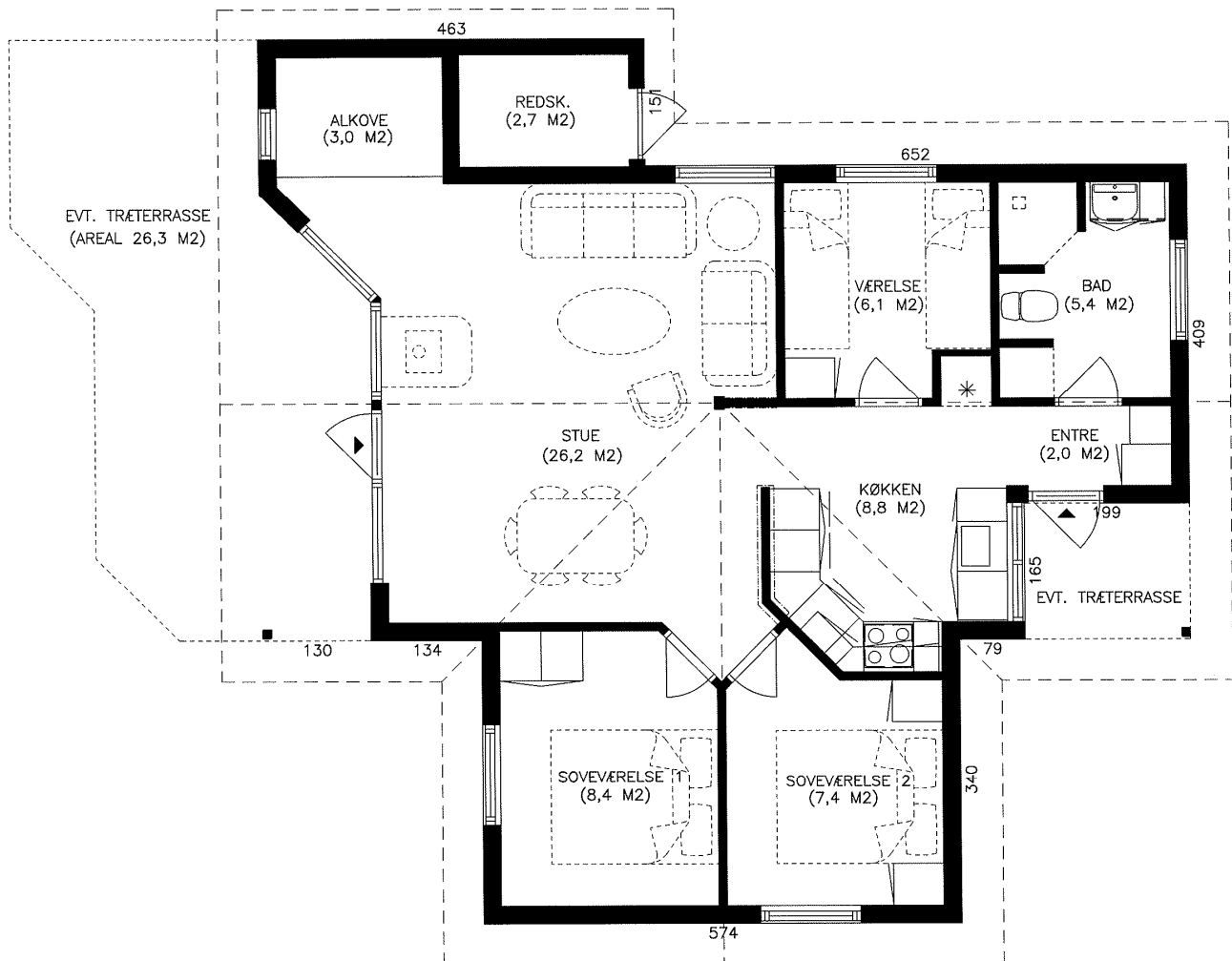


Spejlvendt



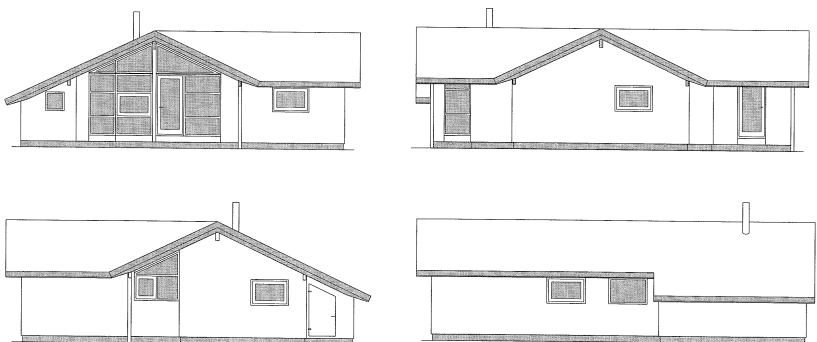
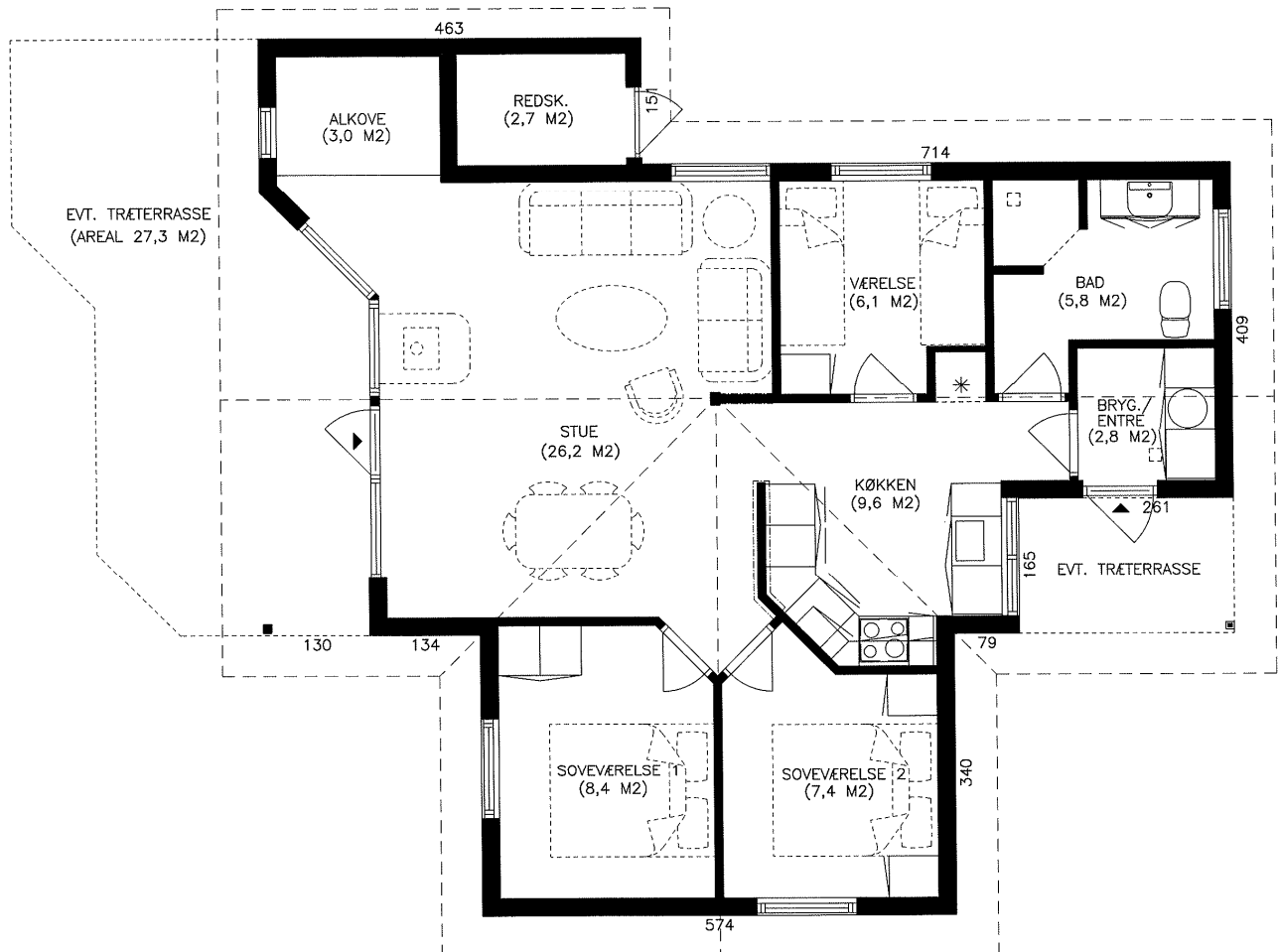
# Fyrbo 81

Boligarea 81 m<sup>2</sup>  
 Heraf udhus 4 m<sup>2</sup>  
 Overdækket 16 m<sup>2</sup>

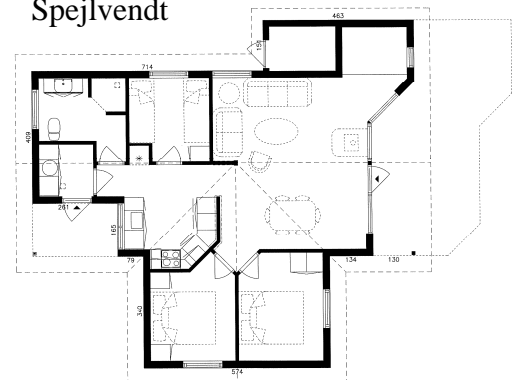


# Fyrbo 83

Boligareal 83 m<sup>2</sup>  
 Heraf udhus 4 m<sup>2</sup>  
 Overdækket 17 m<sup>2</sup>

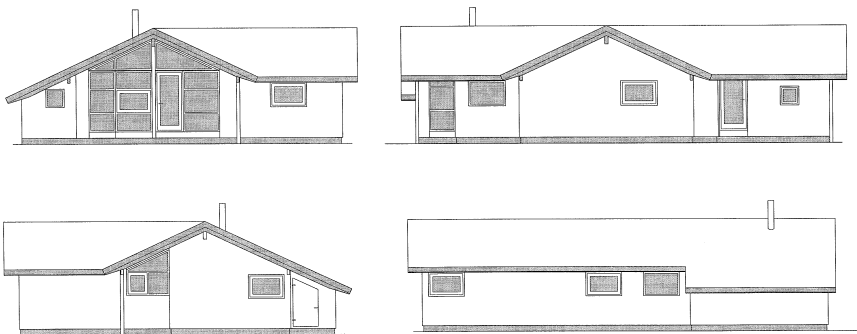
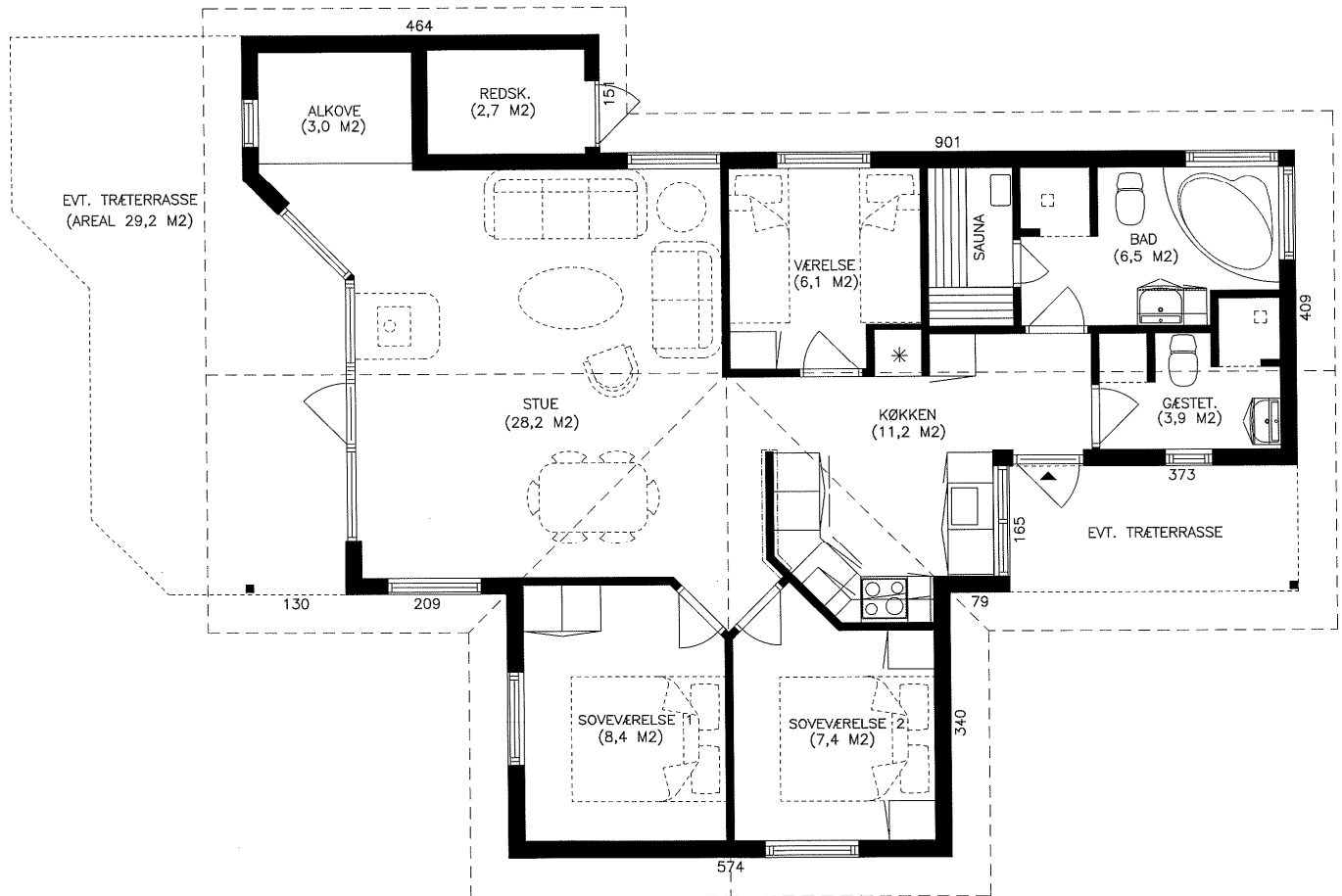


Spejlvendt

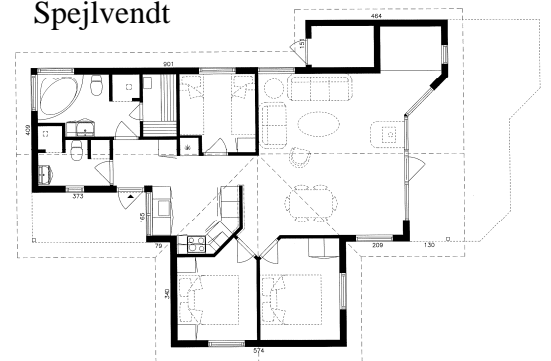


# Fyrbo 93

Boligareal 93 m<sup>2</sup>  
 Heraf udhus 4 m<sup>2</sup>  
 Overdækket 20 m<sup>2</sup>



Spejlvendt



# Materialebeskrivelse

## Tømmer- og snedkerarbejdet

### Ydervægge

20,5 cm kraftig konstruktion med krydsisolering uden kuldebroer, i alt 140 mm isolering.

Lodret stolpeskellet med 95 mm mineraluld. Herpå vindspærre og 22 mm ventilationsgang. Udvendig lodret beklædning 28x145 mm / 16x95 mm monteret efter 1 på 2-princip og med skrånit som drypnæse i bunden.

Indvendigt dampspærre på stolpekonstruktionen. Herpå vandret lægte og yderligere 45 mm isolering. Indvendig beklædning udføres som 16x115 mm gran. På vægge i brusenicher og bag spa monteres fibergips. Synlige remme udføres i kraftigt dimensioneret limtræ som afsluttes med alu-inddækning på enderne.

### Skillevægge

10 cm kraftig skillevæg beklædt på begge sider med 16x115 mm lodrette brædder i gran. Lydisoleringen udført med 70 mm mineraluld.

### Tagkonstruktion

Taghældning på 25 grader med loft til kip. Bjælkespær, 245 mm mineraluld samt ventilationsgang. Diffusionsåbent undertag, afstandslist, taglægte samt beton-tagsten. Indvendigt dampspærre og 16x115 mm profilbrædder i gran. Synlig kippbjælke og kehlpartier i limtræ. Kippbjælke afsluttes med alu-inddækning på enderne. Kraftig vindskede i gran, hvor tagstenen skæres ned. Sterne er ligeledes i kraftigt dimensioneret gran. Der monteres alu-tagfod men ingen tagrender. I alle udhæng monteres granbrædder som underbeklædning.

### Gulvkonstruktion

45 x 195 mm gulvstrøer udlagt som bjælkelag på fundamenter med ventileret "krybekælder" mod klaplæg. Endvidere indskud, vindspærre og to lag 95 mm mineraluld, i alt 190 mm. Herpå dampspærre og som gulve i stuer, køkken og værelser 20x135 mm fyrretræsplanker med skjult sømning.

### Specielt for udhus/redskabsrum

Vægge mod hovedhuset beklædes med 16x115 mm brædder i gran og isoleres som øvrige vægge. Ydervægge i redskabsrummet udføres som stolpeskelet med ventilationsgang og udvendig beklædning som den øvrige del af huset. Ydervægge isoleres og beklædes ikke. Ligeledes isoleres og beklædes tagkonstruktionen ikke. Der monteres gulvstrøer, indskud, vindspærre, 95 mm mineraluld og dampspærre. Der monteres 22 mm gulvplader. Døren udføres som uisolert revledør beklædt på ydersiden og monteret med galvaniserede T-hængsler og stald-dørsgreb

### Udvendige døre og vinduer

Udvendige døre og vinduer er DVC-godkendte i fingerskarret fyr kernetræ efter gældende standarder. Oplukkelige vinduer er topstyrede. Døre monteres med dobbeltcylinder og kraftigt greb i stål. Vinduer til kip jf. facader. 3-lags lavener-giglas med varmkant, U-værdi center glas 0,9. Under vinduespartier monteres alu-afslutning.

### Udluftning

Der etableres udluftning i henhold til gældende regler. I køkken, badeværelse og bryggers er der udluftningsventil i loft ført over tag samt emhætte i køkken. I alle værelser etableres udluftning som ventiler i vinduesrammerne. I stuen monteres ligeledes ventil i vinduesramme efter gældende regler. I bad og bryggers ventilation under døren. I sauna ventilation under døren samt gennem ventil i væg.

### Indvendige døre og lister

Indvendige døre udføres som glatte døre modul 8, med bundstykke i hårdtræ. Dørene leveres i hvid og monteres med dør-greb i stål. Saunadør i røgfarget glas. Der monteres lysninger omkring udvendige døre og

vinduer. Gerigter monteres omkring såvel udvendige døre og vinduer som indvendige døre. Endvidere fodpaneler og skygge-lister.

### Inventar

Flotte elementer til køkken, bryggers og badeværelser med stor valgfrihed i forskellige lågefronter/-farver og greb.

I køkken, underskabe med to hylder eller en hylde og en skuffe som angivet på grundplan. Desuden gryderiste på rulleløb ved ovn. Overskabe med to hylder. 30 mm tyk laminatbordplade i mange varianter. Der monteres rustfri stålvaske.

I enkelte entreer monteres tomt højskab ifølge grundplaner.

I bryggers, underskabe med to hylder samt 30 mm tyk laminatbordplade med vask i rustfri stål. Endvidere tomt højskab.

Alle badeværelser leveres med underskabsarrangement i bredde 60, 90 eller 120 cm ifølge grundplan. 60 cm er med underskab uden hylder, 90 cm er med underskab uden hylder samt underskab med to hylder og 120 cm er med underskab uden hylder samt to underskabe med hver to hylder. Bordplader leveres i hvid sanitetsporcelæn med indbygget vask. Over vasken monteres spejl samt i enkelte modeller hylde med halogenspots. Yderligere monteres der i enkelte modeller tomt højskab ifølge grundplaner.

Garderobeskabe med hvide lågefronter ifølge grundplaner. Udført som 50 cm brede skabe med enten hylder eller bøjlestang.

I opholdsstuen monteres en alkove med sengebund, men uden madras.

# Materialebeskrivelse

## Malerarbejde

### Udvendigt

Udvendig vægbeklædning leveres imprægneret, men uden yderligere behandling, som bygherren selv varetager. Stærne, vindskeder, remme og terrassestolper males i sort. Underbrædder i tagudhæng males i hvid. Døre og vinduer fabriksmales i hvid.

### Indvendigt

Væg- og loftbeklædning leveres hvidtonet fra fabrik. Udvendige døre og vinduer leveres fabriksmalet i hvid. Lysninger, grigter, dørkarme, fodlister, skyggelister, skurelister, alkove, limtræsbjælker, limtræsstolper og kehlpartier males i hvid. Fyrretræsgulve leveres ludbehandlede, men uden afsluttende sæbebehandling, som bygherren selv varetager.

## Fundament

Omfatter støbt randfundament til frostfri dybde 90 cm under terræn samt 20 cm lecablok over terræn som svømmes eller tyndpuds. Desuden indvendige støbte vanger for gulvstrøer ført 40 cm under terræn. Der monteres nødvendig forankring og ventilationsriste. Mod terræn afrømmes op til 25 cm muld og der udlægges ca. 8 cm klaplag.

Gulve i bryggers/entre, badeværelser, gæstebadeværelser og sauna udføres som terrændæk med sandfyld, 200 mm polystyren og armeringsnet. Alle nødvendige afløb føres 50 cm udenfor sokkel. Gulvafløb i brusenicher med forkromet rist.

Alt afrømmet og udgravet overskudsjord lægges i depot på grunden tæt ved byggefeltet. U-værdi terrændæk gulve 0,15.

## Murerarbejde

Gulve i bryggers/entre, badeværelser, gæstebadeværelser og sauna udføres med ca. 8-10 cm betondæk og herpå klinkebelægning. I badeværelser og gæstebadeværelser føres klinken op bagved vægbeklædningen. På vægge i brusenicher

cher samt bag spa-pool opsættes klinker. Stor valgfrihed i klinker (Lilje-husets standardudvalg). Badeværelser vådrums-sikres.

## Vand- og sanitetsinstallation

Installation omfattende indføring af vand og fordeling gennem højskab i entre, badeværelse eller bryggers /entre samt montering af vandvarmer i skabet. Endvidere montering af krom et-grebs armatur i køkken og bryggers/entre. Ved håndvaske i badeværelser og gæstebadeværelser monteres krom et-grebs armatur med bundventil. I bruseniche monteres krom termostatarmatur og krom brusehoved på glidestang. Toilet leveres i hvid sanitetsporcelæn monteret med hvidt sæde og vandbesparende kombinationssskyld. Der monteres udvendig frostsikret vandhane. Rør-installation er udført i Pex-rør. I enkelte modeller monteres 140x140 cm hjørne spa-pool til 2 personer med 6 kw varmelegeme, elektronisk styring, vand- og luftmassage, automatisk vandpåfyldning, tørring og ozon samt håndbruser m.m. Til alle badeværelser og gæstebadeværelser leveres toiletpapirholder og 4 håndklædekroge i krom.

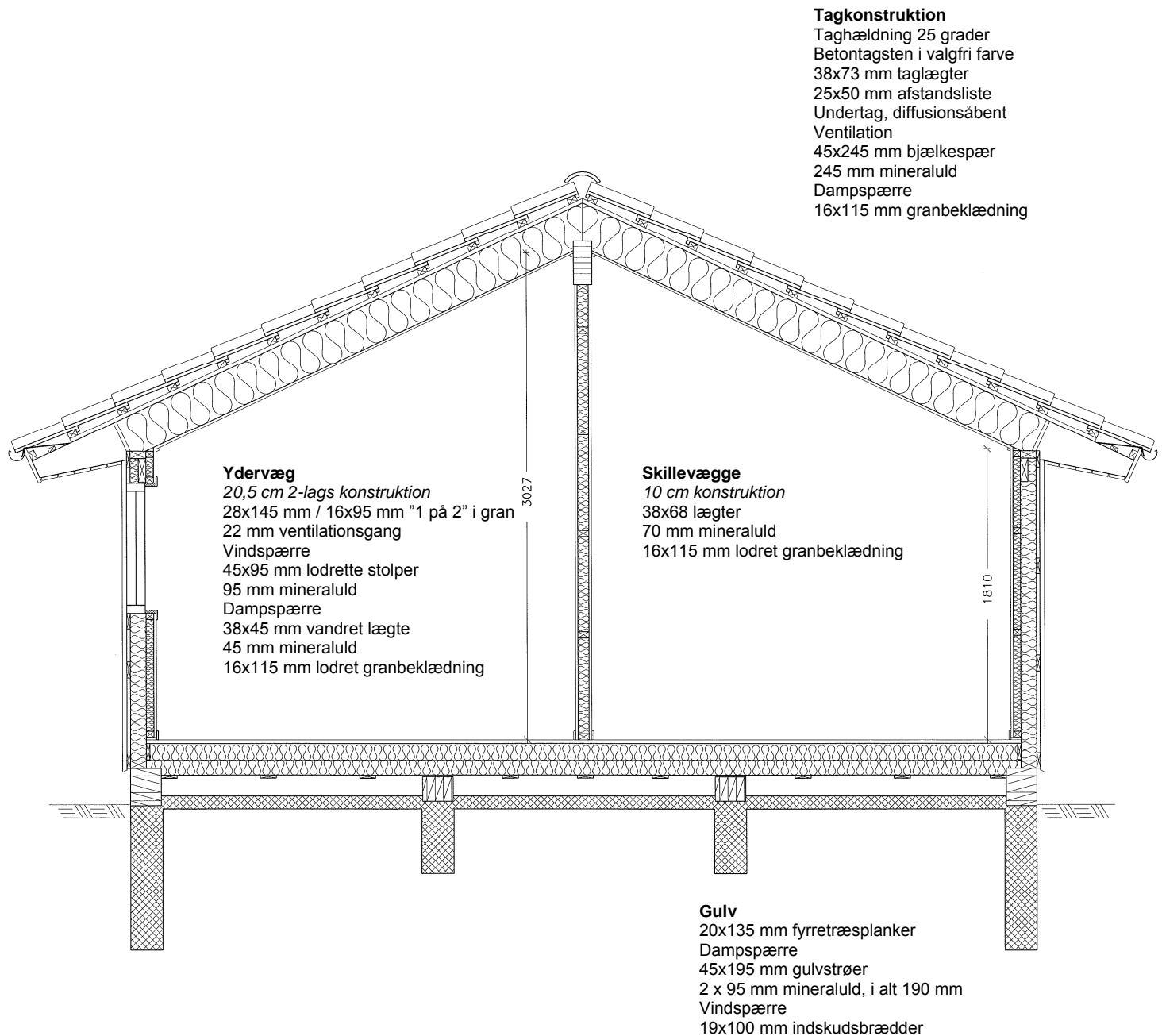
## El-installation

El omfatter lys-, ovn-, kogeplade-, vandvarmer- og varmeinstallation, alt udført ifølge gældende bestemmelser. Der monteres stikkontakter og lampesteder i henhold til gældende forskrifter. Der monteres HPFI beskyttelses-relæ, gruppetavle og udvendig vandtæt målerkasse. Termostatstyrede el-radiatorer dimensioneret efter den enkelte model. Endvidere gulvvarme i primære badeværelser. Der monteres røgalarm tilsluttet strømforsyning og med batteri-backup. I badeværelser med spa-pool monteres elektrisk udsugning i loft. Endvidere installation for sauna med ovn og saunalampe samt installation for spa-pool, hvor dette indgår i huset. I badeværelser og gæstebadeværelser monteres 3-spot rondel i loft. I redskabsrum monteres væglampe. Ved udvendige døre samt overdækkede terrasser monteres i udhænget indbyggede kipbare halogenspot.

## Hårde Hvidevarer

Stort Superlavenergi køle/fryseskab, energi A+ i hvid, brutto 249 l køl og 109 l frys. Indbygningsovn i hvid med varmluft, minutur og stegetermometer. Nedfældet keramisk kogeplade m. touch betjening. I et overskab monteres udtræksemhætte m. hvid front. Bag kogepladen monteres måneformet vægpanel i rustfri stål.

# Bygningsssnit



# Leveranceomfang / udstyr

Beskrivelse / leveranceform - hustype	Nøgleklart	Medbyg *	SuperMedbyg*	48	63	81	83	93
<b>Generelt</b>								
Bebygget areal	•	•	•	48	63	81	83	93
Heraf udhus	•	•	•	0	3	4	4	4
Overdækket areal	•	•	•	4	10	16	17	20
<b>Tømrer og Snedkerarbejdet</b>								
Ydervæg m. krydsisolering, i alt 140 mm mineraluld	•	•	•	•	•	•	•	•
Kraftig udvendig vægbeklædning m. skrå "drypnæse og ventilationsgang"	•	•	•	•	•	•	•	•
Udvendige remme i limtræ afsluttet med alu-inddækninger på ender	•	•	•	•	•	•	•	•
Skillevægge m. 70 mm lydisolering	•	•	•	•	•	•	•	•
Tagkonstruktion m. 245 mm isolering	•	•	•	•	•	•	•	•
Betontagsten i valgfri farve samt undertag	•	•	•	•	•	•	•	•
Underbrædder i alle tagudhæng	•	•	•	•	•	•	•	•
Bred indvendig væg- og loftbeklædning i gran	•	•	•	•	•	•	•	•
Gulvkonstruktion m. to lag isolering, i alt 190 mm	•	•	•	•	•	•	•	•
Fyrretræsplanker som gulve i stue, værelser, køkken og entre	•	•	•	•	•	•	•	•
DVC-godkendte døre/vinduer m. 3-lags lavenergiglas m. varmkant	•	•	•	•	•	•	•	•
Udluftning/ventilation i henhold til gældende regler	•	•	•	•	•	•	•	•
Indvendige døre og dørkarne i hvid m. kraftige stålgreb	•	•	•	3	3	4	5	5
Saunadør og saunabænke	•	•	•	•	•	•	•	•
Køkkeninventar jf. grundplaner og beskrivelse	•	•	•	•	•	•	•	•
Bryggersinventar jf. beskrivelse og grundplaner	•	•	•	•	•	•	•	•
Badinventar jf. beskrivelse og grundplaner	•	•	•	•	•	•	•	•
Spejl over vask i bad og gæstebad	•	•	•	1	1	1	1	2
Hylde med halogen spot i bad og gæstebad	•	•	•	1	1	0	0	2
Højskab i badeværelse, bryggers eller entre	•	•	•	•	•	•	•	•
Garderobe m. bøjlestang og hattehylde	•	•	•	•	•	•	•	•
Garderobeskabe m. 4 hylder	•	•	•	1	1	2	2	2
Garderobeskab m. hylde og bøjlestang	•	•	•	2	2	3	3	3
Kufferthylde på værelse	•	•	•	•	•	•	•	•
Alkove	•	•	•	•	•	•	•	•
<b>Malerarbejde*</b>								
Sterne, vindskeder, remme, og stolper i sort	•	•	•	•	•	•	•	•
Underbrædder i tagudhæng i hvid	•	•	•	•	•	•	•	•
Døre og vinduer fabriksmales inde og ude i hvid	•	•	•	•	•	•	•	•
Indvendig væg- og loftbeklædning hvidtonet	•	•	•	•	•	•	•	•
Dørkarne, gerigter, fodlister, skyggelister, skurelister og lysninger i hvid	•	•	•	•	•	•	•	•
Indvendige limtræsbjælker, limtræsstolper og kebler i hvid	•	•	•	•	•	•	•	•
Fyrretræsgulve ludbehandlet	•	•	•	•	•	•	•	•
<b>Fundament</b>								
Afrømning af op til 25 cm muld/vækstlag	•	•	•	•	•	•	•	•
Udlægning af sandfyld og ca. 8 cm klaplæg	•	•	•	•	•	•	•	•
Randfundament ført 90 cm under terræn	•	•	•	•	•	•	•	•
20 cm lecablok over terræn som svømmes eller tyndpudses	•	•	•	•	•	•	•	•
Forankring og ventilationsriste i randfundament	•	•	•	•	•	•	•	•
Indvendige vanger støbt 40 cm under terræn	•	•	•	•	•	•	•	•
Sandfyld i bad, gæstebad, sauna og bryggers	•	•	•	•	•	•	•	•
200 mm polystyren isolering i bad, gæstebad, sauna og bryggers	•	•	•	•	•	•	•	•
Indvendige afløb ført 50 cm udenfor sokkel	•	•	•	•	•	•	•	•
Deponering af overskudsjord på grunden	•	•	•	•	•	•	•	•
<b>Murerarbejde*</b>								
8-10 cm beton/pudslag i bad, gæstebad, sauna og bryggers	•	•	•	•	•	•	•	•
Vådrumssikring i bad og gæstebad	•	•	•	•	•	•	•	•
Klinker på gulv i bad, gæstebad, sauna og bryggers	•	•	•	•	•	•	•	•
Klinker på vægge i bruseniche og bag spa-pool	•	•	•	•	•	•	•	•

# Leveranceomfang / udstyr

Beskrivelse / leveranceform - hustype	Nøgleklart	Medbyg *	SuperMedbyg*	48	63	81	83	93
<b>Vand- og sanitetsinstallation</b>								
Hovedinstallation udført i pex-rør, inkl. indføring og fordeling	•	•		•	•	•	•	•
Afløbsinstallation over gulv for vaske	•	•		•	•	•	•	•
35 l vandvarmer m. overløb	•	•		•	•			
60 l vandvarmer m. overløb	•	•				•	•	
110 l vandvarmer m. overløb	•	•						•
Krom armatur i bad, gæstebad, køkken og bryggers	•	•		2	2	2	3	3
Krom termostatarmatur i brusenicher	•	•		1	1	1	1	3
Brusestang og brusehoved i brusenicher, krom	•	•		1	1	1	1	2
Toiletpapirholder i krom	•	•		1	1	1	1	2
Håndklædekrog i krom	•	•		4	4	4	4	8
Toilet m. vandbesparende skyl inkl. sæde	•	•		1	1	1	1	2
Spa-pool m. 6 kw varmelegeme, elektronisk styring m.m.	•	•						•
Udvendig frostsikret vandhane	•	•		•	•	•	•	•
<b>El-installation</b>								
Hovedinstallation inkl. HPFI relæ, gruppetavle, og udvendig målerkasse	•	•		•	•	•	•	•
Ledige lampesteder	•	•		6	6	8	9	8
3 spot rondel i loft badeværelser	•	•		1	1	1	1	2
Lampe i redskabsrum	•	•			•	•	•	•
Halogenspot i tagudhæng	•	•		3	4	3	3	4
Saunaovn og saunalampe	•	•						•
Stikkontakter	•	•		17	19	22	23	24
Røgalarm tilsluttet strømforsyning, inkl. batteri-backup	•	•		•	•	•	•	•
TV-stik, ekskl. antenner og parabol	•	•		•	•	•	•	•
Elektrisk udsugning i bad	•	•						1
Gulvvarme i primære badeværelse	•	•		•	•	•	•	•
Termostatstyrede el-radiatorer	•	•		6	6	6	7	8
<b>Hårde hvidevarer</b>								
Køle/frys, superlavenergi A+, køl 249 l / frys 109 l, hvid	•	•		•	•	•	•	•
Indbygningsovn m. varmluft, minutur og stegetermometer, hvid	•	•		•	•	•	•	•
Nedfældes keramisk kogeplade m. touch betjening	•	•		•	•	•	•	•
Udtræksemhætte m. indbygget lys og hvid front	•	•		•	•	•	•	•
Vægpanel i rustfri stål monteret bag kogeplade	•	•		•	•	•	•	•

## \* Bemærk:

Ovenstående oversigt vedrørende Medbyg og SuperMedbyg tager kun stilling til materialeleverancen. For nærmere uddybning af om Lilje-huset, Medbygger eller SuperMedbygger udfører arbejdet henvises til beskrivelsen af den enkelte leveranceform.

# Leveranceformer

## Nøgleklart

Den nøgleklare leverance omfatter samtlige delentrepriser som udførligt beskrevet i materialebeskrivelsen og udstyrslisten med el, vand og kloak ført en halv meter udenfor huset. Der udarbejdes pris på alle udvendige installationer (stikledninger) for el, vand og kloak i forbindelse med aftalens indgåelse og til priser ifølge nærmere aftale.

## Medbyg

Medbyg leverancen omfatter delentrepriser som udførligt beskrevet i materialebeskrivelsen og udstyrslisten, dog med undtagelser som anført nedenfor. Vand, el og kloak føres en halv meter udenfor huset. Der udarbejdes pris på alle udvendige installationer (stikledninger) for el, vand og kloak i forbindelse med aftalens indgåelse og til priser ifølge nærmere aftale.

Følgende arbejder og leverancer skal "Medbyggeren" selv varetage:

### Tømmer- og snedkerarbejde

*Udvendigt* skal "Medbyggeren" montere underbrædder i alle tagudhæng. *Indvendigt* har LILJE-HUSET monteret gulvstrøer. "Medbyggeren" skal selv gøre huset færdigt indvendigt. I hovedtræk omfatter arbejdet at montere vindbrædder i udhæng, udlægge vindspærre i gulvet, isolere ydervægge (første lag), gulve og loft. Montere dampspærre på vægge, gulve og loft. Montere gulvbrædder, beklæde loftet, rejse skillevægge, påføre og isolere ydervægge anden gang, beklæde alle vægge samt montere døre, inventar, lister mv. Alle materialer til husets færdiggørelse – som nævnt i materialebeskrivelsen under tømmer- og snedkerentreprisen – leveres af LILJE-HUSET®.

### Malerarbejde

*Udvendigt* leveres remme og terrassestolper, sterner, vindskeder samt underbrædder i tagudhæng formalet og Medbyggeren varetager selv den afsluttende behandling, herunder behandling af savsnit og endekanter.

*Indvendig* væg- og loftbeklædning samt indvendige dørkarme leveres færdigmalede. Medbyggeren skal hvidtone limtræshylder, savsnit/endekanter på væg- og loftbeklædning samt diverse lister. Remme, kehlere, stolper og alkove leveres ubehandlet og Medbyggeren varetager selv den komplette behandling. Gerigter, fodlister, skyggelister, hjørnelister, skurelister og lysninger (tilsætning v. vinduer) leveres formalet og Medbyggeren varetager selv den afsluttende behandling.

Alt maling/væske til brug for udførelse af arbejdet medleveres.

### Murerarbejdet

LILJE-HUSET isolerer gulvet i badeværelser og evt. bryggers i forbindelse med fundamentarbejdet. Dog udlægges der ikke det endelige pudslag (ca. 8-10 cm). Medbyggeren varetager selv resten af entreprisen som beskrevet i materialebeskrivelsen, herunder indkøb af alle materialer til brug for arbejdet.

## SuperMedbyg

SuperMedbyg leverancen omfatter leverancer som beskrevet under Medbyg og som udførligt omtalt i materialebeskrivelsen og udstyrslisten, dog med undtagelser som anført nedenfor. SuperMedbyggeren skal foruden Medbyg-arbejdet som beskrevet ovenfor, selv varetage følgende arbejder og leverancer:

### Tømmer- og snedkerarbejde

"SuperMedbyggeren" indkøber og leverer selv alt inventar til køkken, bad, bryggers, garderobe og alkove som nøje anført under "Inventar" i materialebeskrivelsen.

### Øvrige delentrepriser

SuperMedbyggeren varetager selv alle øvrige delentrepriser omfattende fundament, vand- og sanitetsinstallation, el-installation og hårde hvidevarer som nøje anført i materialebeskrivelsen og udstyrslisten. Således skal SuperMedbyggeren selv varetage entrepriserne i sin helhed, herunder levering af alle materialer til brug for arbejdet.

## Andre leveranceformer

Foruden vores tre standardleverancer Nøgleklart, Medbyg og SuperMedbyg tilbyder vi naturligvis andre muligheder og kombinationer.

Ønsker du således at varetage enkelte delentrepriser som eksempelvis fundament og el, men ikke de øvrige entrepriser, er dette muligt. Ligeledes er det muligt at fradrage yderligere materialeleverancer i tilknytning til Medbyg eller SuperMedbyg.

Kontakt således din konsulent, såfremt du har ønsker som vores standardleveranceformer ikke umiddelbart imødekommer.

# Leveringsbetingelser

## Priser

Priserne er gældende fra 1. marts 2011. Alle priser er inkl. 25 % moms og gælder som faste priser til byggeriet er gennemført. Priserne er inkl. transport og opførelse samt bortskaffelse af byggeaffald fra Lilje-husets aktiviteter. Udvendige installationer for el, vand og kloak samt etablering af byggestrøm og byggevand er ikke inkluderet. Slutrenøring, havearbejde samt anlæg af fliser, indkørsel, dræn mv. er ligeledes ikke inkluderet.

Priserne omfatter desuden entreprisforsikring uden selvrisiko, arkitekthonorarer, tegninger, byggesagsbehandling, ansøgning om byggetilladelse samt administration af byggeriet til husets aflevering. Udlæg til fornødne attester, ejendomsoplysninger, gebyrer, landinspektør til afsætning af huset og evt. forundersøgelse, jordbundsundersøgelse, energimærkning samt forbrug af byggevand og byggestrøm er dog ikke inkluderet. Ligeledes er evt. tilslutningsbidrag for el, antenne, vand og kloak ikke inkluderet.

## Levering

Ovennævnte priser er gældende for opførelse i Jylland, på Fyn og Langeland. Øer, der har broforbindelse (med undtagelse af Storebæltsbroen) fra ovennævnte landsdele er også omfattet af priserne. På øer der besejles med færge afgives fast tilbud.

## Grundens beskaffenhed

Der tages forbehold for jordbundens beskaffenhed. Således forudsættes bæredygtigt leje i funderingsdybder og afrømning af max. 25 cm muld/vækstlag. Ligeledes forudsættes det at gravearbejde mv. kan ske uden ulempe fra tilstrømmende grund- eller overfladevand, samt at støberender kan udgraves uden sammenskrivning. Der forudsættes en plan grund. Byggefeltet skal være ryddeliggjort, og der skal kunne køres frem til fundamentet med tunge lastvogne.

Eventuelle omkostninger til ekstrarundering som følge af jordbundens beskaffenhed, grundvandssænkning som følge af høj grundvandsstand, ekstra sokkel eller planering som følge af skrånende terræn og ryddeliggørelse af grund, er således ikke inkluderet. Ligeledes er etablering af kørevej frem til byggefeltet ikke inkluderet. Så vidt det er muligt udarbejdes fast pris på ovenstående, som afhænger af grunden, byggeprojektet og husplaceringen.

Der tages forbehold for arkæologiske fund, forurening og vandårer samt andre hindringer jorden som eksempelvis gamle fundamenter, træstubbe, sten, drænledninger, andre ledningsføringer mv.

## Betaling

Ved indgåelse af købsaftale betales et depositum på kr. 5.000. Kan byggetilladelse ikke opnås returneres det fulde beløb.

Ved Nøgleklare leverancer betales 50% af entreprisensummen, når huset er rejst og lukket og 45% når det afleveres, hvorefter restbeløbet betales 20 dage efter rentefrit.

Ved Medbyg leverancer betales 75% af entreprisensummen, når huset er rejst og lukket og restbeløbet betales 90 dage efter rentefrit.

Ved SuperMedbyg betales 90% af entreprisensummen, når huset er rejst og lukket og restbeløbet betales 60 dage efter rentefrit.

Eventuelle udlæg som beskrevet i afsnittet priser, forfalder under alle leveranceformer ved anmodning.

## Finansiering

Finansiering af byggeriet (evt. inkl. byggegrund) foregår som regel med optagelse af et 20- eller 30-årigt kreditforeningslån suppleret med et banklån med variabel rente eller pantebrev med fast rente. LILJE-HUSET® kan tilbyde dig op til 90% finansiering, som aftales individuelt afhængig af det samlede projekt.

## Fast leveringstid

LILJE-HUSET® garanterer huset afleveret til en fast tid. Når byggeriet er færdiggjort færdigmeldes det til kommunen og afleveres til kunden ved en gennemgang af huset. Såfremt afleveringsfristen mod forventning overskrides som følge af entreprenørens forhold, betales dagbod til aflevering finder sted.

## 2 års Garanti – 10 års mangelsansvar

Der er opført mere end 3500 LILJE-HUSE i Danmark. Den erfaring, der er opnået herigennem, er en sikkerhed for dig ved gennemførelsen af dit byggeri.

LILJE-HUSET® opføres af gode materialer og i en flot håndværksmæssig kvalitet og finish. LILJE-HUSET® yder 2 års 100% garanti på

alle arbejder og leverancer og med fri service i hele perioden. For almindelige forbrugerprodukter som eksempelvis hvidevarer gælder dog købelovens bestemmelser medmindre andet er angivet fra producenten.

Herudover hæfter LILJE-HUSET® i op til 10 år for skjulte mangler ved byggeriet jf. bestemmelse i forældelsesloven.

## Forsikring

Entreprisforsikring (all risk) uden selvrisiko er inkluderet i prisen og tegnes af LILJE-HUSET®. Bygherren tegner selv fritidshusforsikring, som i byggeperioden skal dække bygningsbrand, storm og ansvar.

## Projektforslag

Vores konsulenter hjælper dig med udarbejdelsen af en økonomisk oversigt på det projekt, som dækker din families ønsker og behov.

Gennem en løbende produktudvikling har vi altid bestræbt os på at være foran konkurrenterne i såvel kvalitet som design, og vi håber, at du i vores program kan finde den planløsning, der passer til din families ønsker og behov. Hvis du i vores program alligevel ikke finder den planløsning, der passer dig, udarbejder vores tegnestue gerne et alternativt forslag. Der tages dog altid udgangspunkt i en af modellerne i vores katalog.

## Forbehold

Der tages forbehold for trykfejl i vores salgsmateriale. Priser og betingelser er kun gældende til nye foreligger.

Da der løbende foretages produktudvikling, forbeholdes ret til mindre ændringer i konstruktion og materialevalg.

Billeder af huse kan indeholde ekstraudstyr. Træterrasse, møbler, brændeovn og stål-skorsten, som er indtegnet på grundplaner er ikke inkluderet i priserne.

## Ophavsret

Alle tegninger i vores salgsmateriale og brochure er beskyttet af ophavsret og må kun anvendes i forbindelse med opførelse af et fritidshus leveret af Lilje-huset A/S.

# Prisliste

Prisliste nr. 13FV

	Fyrbo 48	Fyrbo 63	Fyrbo 81	Fyrbo 83	Fyrbo 93
<b>Nøgleklart</b>	<b>586.000</b>	<b>692.000</b>	<b>834.000</b>	<b>873.000</b>	<b>1.023.000</b>
Besparelse ved Medbyg	84.000	106.000	128.000	136.000	166.000
<b>Medbyg</b>	<b>502.000</b>	<b>586.000</b>	<b>706.000</b>	<b>737.000</b>	<b>857.000</b>
Yderligere besparelse ved SuperMedbyg	192.000	205.000	230.000	250.000	323.000
<b>SuperMedbyg</b>	<b>310.000</b>	<b>381.000</b>	<b>476.000</b>	<b>487.000</b>	<b>534.000</b>
<b>Ekstraydelser til Nøgleklart</b>					
Træterrasse som skitseret på grundplan	12.000	13.800	15.600	16.200	17.400
Maling af udvendig beklædning i valgfri farve	12.900	15.400	19.200	19.600	19.200
Første gang maling af udvendig beklædning i valgfri farve samt levering af maling til afsluttende behandling ,som bygherre selv varetager	7.300	8.700	11.300	11.700	11.300
<b>Besparelser til Nøgleklart</b>					
Afsluttende malerarbejde inde og ude som beskrevet under Medbyg	5.000	6.450	8.400	8.850	9.450
Hvidevarer	18.400	18.400	18.400	18.400	18.400

Tryghed i dit byggeri  
Betal først ved aflevering

Nyhed  
Alle modeller leveres nu med  
3-lags lavenergiglas

## Eksempler på ekstraudstyr:

Træterrasse, pr. m <sup>2</sup>	kr.	600
Sortmalet gelænder, pr. m	kr.	400
90 cm høj lævæg med alu, pr. m.	kr.	1.050
Ændring til klinkegulve, pr. m <sup>2</sup>	kr.	1.100
Pergo Modern Tile, Click-fliser, pr. m <sup>2</sup>	kr.	450
Brændeovn Scan/Ild1 m. skorsten og plade	kr.	22.000
Brændeovn Scan 58 m. skorsten og plade	kr.	26.000
Installation vaskemaskine, egen gruppe	kr.	2.200
Electrolux vaskemaskine	kr.	4.100
AEG vaskemaskine, topbetjent	kr.	5.600
AEG vask/tør	kr.	8.500
Installation opvaskemaskine, eksist. gruppe	kr.	1.600
Electrolux opvaskemaskine, hvid	kr.	4.000
IVT Nordic Inverter 12 LR-N luft/luft Varmepumpe	kr.	20.900
GSM telestyring til IVT varmpumpe	kr.	4.000
Udvendig afdækningskasse til varmpumpe, ubehandlet	kr.	1.800

## Udvendige installationer:

Etablering af byggestrøm og tilslutning	kr.	2.700
Målerledning, pr. m, nedgravet	kr.	225
Etablering af byggevand og tilslutning	kr.	2.200
Vandledning, pr. m, nedgravet	kr.	190
Vandmålerbrønd med aftapssystem	kr.	5.000
Tilslutning af udvendig kloak til kloakstik, max. 2 m under terræn	kr.	1.700
Kloakrør, pr. m	kr.	340
Rensebrønd Ø 30 cm, pr. stk.	kr.	3.300
Skelbrønd, Ø 42,5 cm, pr. stk.	kr.	6.600
Afledning for tagvand ført til faskiner	Spørg din konsulent	
Septiktank og nedsivningsanlæg	Spørg din konsulent	
Samletank for husspildevand	Spørg din konsulent	
Vakuuminstitution for toilet	Spørg din konsulent	

Spørg konsulenten for information om andre typer ekstraudstyr



Lilje-huset A/S • Jarlsberggade 10 • 5000 Odense C  
Tlf. 66144677 • fax 66142247  
www.lilje-huset.dk • lilje-huset@lilje-huset.dk

**LILJE-HUSET**  
Dansk kvalitet til din fritid...